



CHAMBRE DES SALARIÉS
LUXEMBOURG
YOU'LL NEVER **WORK** ALONE.



NOVEMBER 2023 



JONKER

STUDÉIEREN AM AUSLAND ODER ZU LËTZEBUERG:
WÉI VERLEEF D'PRISE EN CHARGE
VUN DE GESONDHEETSKÄSCHTEN?



IMPRESSUM

CHAMBRE DES SALARIÉS (CSL)

18 rue Auguste Lumière
L-1950 Luxembourg

T. (+352) 27 494 200

www.csl.lu
csl@csl.lu

ACEL - DE STUDENTEVERTRIEDER (Association des Cercles d'Étudiants Luxembourgeois Asbl.)

2 avenue de l'Université
L-4365 Esch-sur-Alzette

T. (+352) 20 60 84 84

www.ancel.lu
contact@ancel.lu

Mat gréisster Suergfalt ass dës Publikatioun verfaasst ginn. Den Editeur an den Auteur kënnen fir eventuell Versäumnisse a Feeler an dëser Publikatioun oder fir Konsequenzen, déi aus der Notzung vun dësen Informatiounen entstinn, net verantwortlech gemaach ginn.

D'Informatiounen an dëser Publikatioun beaflossen op kee Fall d'Interpretatioun an d'Uwendung vu Gesetzestexten vun de staatlechen Verwaltungen oder zoustännegen Gerichter.

Mir benotzen an dëser Publikatioun d' männlech Form ouni Diskriminatioun an nëmme fir den Text ze vereinfachen.

Inhaltverzeichnis

Introduktioun	S. 7
I. Studéieren am Ausland	S. 9
1. Prinzip vum Bäibehale vun der Affiliatioun zu Lëtzebuerg	S. 9
2. Medezinesch Versuergung am Studieland an Usproch huelen	S. 10
II. Studéieren zu Lëtzebuerg	S. 27
1. Allgemenge Prinzip	S. 27
2. Wat auslännesch Studente maache mussen, wa si op Lëtzebuerg studéiere kommen	S. 28



VIRWIEDER

Léif Studentinnen a léif Studenten,

E Studium am Ausland ass eng wäertvoll perséinlech Erfahrung an e richtege Pluspunkt an engem CV.

En Openthalt am Ausland ass awer eng Erausfuerderung fir iech, déi fir d'éischte Kéier eleng an och nach an engem anere Land wéi ärem wäert liewen.

Eng Rei Froe stelle sech fir ären Depart an d'Ausland optimal virzubereeden.

Dëse klenge praktesche Guide hëlleft iech ee bessert Versteesdemech vun ärer Sozialversécherung wärend äre Studien an engem anere Land ze kréien.

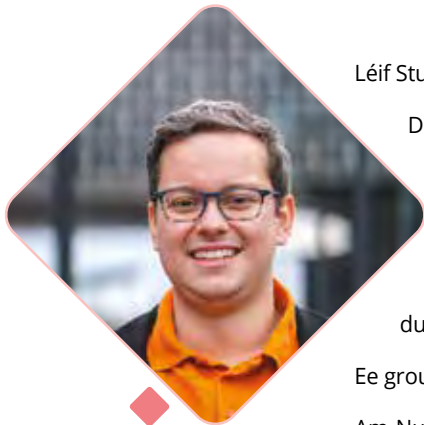
Am éischten Deel presentéiere mir de Fall vu Studenten aus Lëtzebuerg, déi hir Studien am Ausland verfolgegen, wärend den zweeten Deel auslännesch Studenten ofdeckt, déi zu Lëtzebuerg studéieren.

Am Numm vun der Chambre des salariés wënschen ech Iech vill Erfolleg a Freed an äre Studien !



Nora BACK

*Presidentin vun der
Chambre des salariés*



Charel DONVEN

*Vize-President
fir Representatioun
vun der ACEL*

Léif Studentinnen a léif Studenten,

De Schrëtt fir d'Studium an d'Ausland ze goe bréngt e puer organisatoresch Hürde mat sech. Een Deel dovunner ass déi grouss Fro: Wéi genau funktionéiert dat mat der Krankeversécherung am Ausland? Oder méi einfach: Wat geschitt wann ech bei den Dokter muss?

Dëse Guide soll dir eng Äntwert op des grondleeënd Froe gi fir esou engersäits méi einfach de Wee op d'Uni am Ausland ze fannen, anerersäits dir och zu Rot stoen, wanns du scho méi laang studéiers an Hëllef braucht.

Ee grouse Merci geet vun eis un d'Chambre des salariés fir d'Ausschaffe vun dëser Broschür.

Am Numm vun der ACEL wënschen ech dir vill Spaass beim liesen a vill Erfolleg bei dengem Openthalt am Ausland!



INTRODUKTION

Lëtzebuenger Schüler a Schülerinnen, déi de Secondaire mat Erfolleg ofgeschloss hunn, setzen hiert Studium heefeg am Ausland fort. Wéi sinn si an dësem Fall sozialversécherungsrechtlech ofgeséichert a wéi verleeft d'Prise en charge vun de Käschte fir hir Gesondheetsversuergung?

An dëser Publikatioun, déi sech mat der Situatioun vu **Studente** befaasst, **déi kee permanente Wunnsätz an hirem Studieland hunn**, sech awer fir d'Dauer vun hirem Studium **temporär do ophalen**¹, versicht d'CSL an Zesummenaarbecht mat der ACEL (Daachverband vun de lëtzebuergesche Studentevereenegungen) eng Äntwert op dës Froen ze fannen.

Et kann duerchaus virkommen, datt Studente während hirem temporären Auslandsopenthalt Zougang zu medezinescher Versuergung brauchen.

Innerhalb vun Europa garantéiert hir Europäesch Krankeversécherungskkaart (EKVK) hinnen den direkten Zougang zu der medezinesch noutwenneger Versuergung, déi vum öffentleche Gesondheetssystem vun deem Land bereetgestallt gëtt, an

deem si sech temporär fir Studienzwecker ophalen. An dësem Fall ginn d'Prestatiounen ënner deene selwechte Konditiounen bereetgestallt wéi fir déi am betreffende Land verséichert Persounen.

D'EKVK deckt déi medezinesch noutwenneg Versuergung souwéi och d'Versuergung am Fall vu chronischen Erkrankungen oder Virekrankungen, Schwangerschaft an Accouchement of.

Déi konkret Modalitéiten am Bezuch op de Remboursement an d'Prise en charge vun de Käschte fir déi medezinesch Versuergung op der Plaz kënnen jee no Studieland variéieren.

Am **éischten Deel** mam Titel „**Studéieren am Ausland**“ stelle mir **als éischt déi allgemeng Prinzipie** vir, déi fir **Studente mat lëtzebuergescher Nationalitéit** gëllen, **déi hiert Studium am Ausland absolvéieren**.

Am **zweeten Deel** gëtt dës Broschür duerch **d'Kapitel „Studéieren zu Lëtzebuerg“** ergänzt, **fir och auslännesch Studenten ze informéieren, déi op Lëtzebuerg studéiere kommen**.

Wat ass déi Europäesch Krankeversécherungskkaart (EKVK)?²

D'Europäesch Krankeversécherungskkaart ass eng **gratis Kaart**, mat där **EU-Bierger déi öffentlech Gesondheetsversuergung**, déi si während engem temporären Openthalt an engem vun deene 27 EU-Memberstaaten, an Island, Liechtenstein, Norwegen, der Schwäiz oder am Vereenegte Kinnekräich brauchen, **ënner deene selwechte Konditiounen an zum selwechten Tarif** (an eenzele Länner souguer gratis) **wéi déi am jeweilege Land verséichert Persounen an Usproch huele kënnen**. **D'EKVK deckt déi medezinesch noutwenneg Versuergung souwéi och d'Versuergung am Fall vu chronischen Erkrankungen oder Virekrankungen, Schwangerschaft an Accouchement of**.

Déi Kaart gëtt vun der Krankeversécherung vun deem Land ausgestallt, an deem den Titulaire verséichert ass. Fir déi Leit, déi zu Lëtzebuerg verséichert sinn, befënnt sech d'EKVK op der Récksäit vun hirer nationaler Sozialversécherungskkaart.

OPGEPASST :

D'EKVK ass keen Ersatz fir eng Reesversécherung, deckt keng Käschte fir eng medezinesch Behandlung of, déi déi verséichert Persoun an engem aneren EU-Land geplangt hat, a garantéiert net, datt d'Prestatioune gratis sinn.

1 Wa Studenten sech fir Studienzwecker temporär an engem aneren Land wéi dat Land, wou se hire gewéinleche Wunnsätz hunn, ophalen, da gëtt dëst als „temporären Openthalt“ am Studieland ugesinn.

2 Quell: <https://ec.europa.eu/>





I. STUDÉIEREN AM AUSLAND³

1. PRINZIP VUM BÄIBEHALE VUN DER AFFILIATIOUN ZU LËTZEBUERG

Studenten, deenen hire Wunnuert⁴ sech zu Lëtzebuerg befënnt an déi hiert Studium op enger auslännescher Héichschoul absolvéieren, bleiwe bei enger vun de Lëtzebuenger Krankekeesse versécher, fir d'Käschten fir hier Gesondheetsversuergung souwuel am Studieland wéi och zu Lëtzebuerg rembourséiert ze kréien, well d'Studienzäit am Ausland als en temporären Auslandsopenthalt betruecht gëtt.

An deene meeschte Fäll sinn d'Studente bei engem Elterendeel matversécher an dës Matversécherung gëtt während dem Studium bäibehalen.

Wann eng Matversécherung awer net méiglech ass, mussen déi Studenten sech perséinlech bei der Nationaler Gesondheetskeess (CNS) versécheren a beim Centre commun de la sécurité sociale (CCSS) eng Demande areechen, fir Member ze ginn.

Wann d'Studenten hire gewéinleche Wunnuert an deem Staat etabléieren, an deem se hiert Studium absolvéieren: An deem Fall ass déi lëtzebuergesch Sozialversécherung méiglecherweis net méi zoustänneg, an déi betraffe Studente mussen sech mat de lokalen Administratiounen a Verbindung setzen, fir nozefroen, wat d'Konditiounen an d'Modalitéite sinn, fir entweder als Studenten oder opgrond vun hirem Wunnuert um Territoire vun dësem Staat Member vum lokale Sozialversécherungssystem kënnen ze ginn. Dat selwecht gëllt och, wann déi betraffe Studenten niewent hirem Studium an dësem Land schaffen, an a munche Fäll esouguer dann, wann si do e Stage maachen. An deem Fall gëllen déi lokal Virschräfte vum jeeweilige Land.

³ Quell: <https://cns.public.lu/fr/assure/vie-privee/etudiant/etudier-etranger.html>

⁴ Laut dem Artikel 1 (j) vum Europäesche Reglement N° 883/2004 bezeechent den Ausdrock „Wunnuert“ de gewéinlechen Openthaltuert vun enger Persoun.

2. MEDEZINESCH VERSUERUNG AM STUDIELAND AN USPROCH HUELEN⁵

Et kënnt heefeg vir, datt Studenten, déi sech fir Studienzwecker an engem anere Land ophalen, an dësem Land Zougang zu medezinescher Versuergung brauchen. Wéi verleeft dësen Zougang a wéi ass d'Prise en charge vun deenen domat verbonnene Käschte geregelt?

Déi follgend Erklärunge veranschaulichen déi allgemeng Virschrëften a sollen éischt Unhaltspunkte liwweren, fir dës Fro ze beantwieren.

Et gëtt de Studenten awer ëmmer recommandéiert, sech un deen zoustännege Sozialversécherungsträger am Studieland ze wendden, fir genee Informatiounen iwwer d'Modalitéite vum Remboursement an der Prise en charge vun de Käschte fir déi medezinesch Versuergung op der Plaz ze kréien. D'Situatioun vun de Studente variéiert jee no Studieland.

2.1. Studium an engem Memberstaat vun der Europäescher Unioun (EU), vum Europäesche Wirtschaftsraum (EWR) oder an der Schwäiz⁶

Am Allgemenge stelle mir fest, datt de Studente recommandéiert gëtt, sech beim zoustännege Sozialversécherungsträger am Studieland unzemellen⁷, och wann d'Käschte fir d'Gesondheetsversuergung an deene meeschte Fäll iwwerholl ginn, wann déi Europäesch Krankeversécherungskkaart (EKVK) presentéiert gëtt. Eng Umeldung kann d'Formalitéite fir de Remboursement vun de Käschten awer erlichte-

ren. An eenzele Länner ass dës Umeldung als eng obligatoresch Formalitéit virgeschriwwen.

Dobäi ass awer den Ënnerschied ze maachen, ob et sech ëm eng am Viraus geplangte medezinesch Versuergung oder ëm eng dréngend medezinesch Versuergung handelt, déi net virgesi war.

Dofir deele mir dëst Kapitel an zwee Abschnitter, an deenen d'Modalitéite fir déi zwee Fäll duergeluecht ginn.

2.1.1. Am Viraus geplangte medezinesch Versuergung am Ausland

Et gëtt zwou Zorte vun am Viraus geplangter medezinescher Versuergung:

- déi ambulant⁸ medezinesch Versuergung ausserhalb vum Spidol (cf. nofolgende Punkt a.), an
- déi stationär medezinesch Versuergung am Spidol, typescherweis wann de Student oder d'Studentin op mannst eng Nuecht am Spidol bleiwe muss. Jee no Fall muss déi betraffe Persoun am Virfeld bei der Nationaler Gesondheetskeess (CNS) eng Autorisatioun fir d'Prise en charge vun de Käschte fir déi medezinesch Versuergung an engem auslännesche Spidol ufroen a kréien (cf. nofolgende Punkt b.).

Op dëser Plaz wëlle mer drop hiweisen, datt déi **néideg an am Studieland vun de Studente benotzte medezinesch Versuergung** net ënner déi virdu

⁵ Als Erënnerung: E Studium am Ausland gëllt als temporären Auslandsopenthal.

⁶ Genee gesot: Däitschland, Éisträich, Belsch, Bulgarien, Zypern, Kroatien, Dänemark, Spuenien, Estland, Finnland, Frankräich, Griicheland, Ungarn, Irland, Island, Italien, Lettland, Liechtenstein, Litauen, Malta, Norwegen, Holland, Polen, Portugal, Tschechesch Republik, Rumänien, Slowakei, Slowenien, Schweden, Schwäiz.

⁷ Heibäi handelt et sech tatsächlech ëm eng Umeldung an net ëm eng Affiliatioun; déi betraffe Studente bleiwe weiderhin an hirem Wunnland affiliéiert wéi ënner Punkt 1. erkläert ass.

⁸ Ënner enger ambulanter medezinescher Versuergung ass eng Ënnersichung oder eng Behandlung ze verstoen, fir déi e(ng) PatientIn sech nëmmen e puer Stonnen an der Gesondheetsrichtung ophält ouni d'Nuecht do ze verbréngen.

genannt Kategorië vun der medezinescher Versuergung fält. Grondsätzlech gëllt: Wann déi medezinesch Versuergung néideg ass, fir eng reiwungslos Fortsetzung vum Studium ze erméiglechen, a fir ze vermeiden, datt déi betraffe Studenten hiren Openthalt am Studieland ënnerbriechen mussen, kann dës Versuergung op jiddwer Fall ouni Autorisatioun am Virfeld an Usproch geholl ginn. Mir recommandéieren de Studenten awer, sech fir méi detailléiert Informatiounen zu dësem Thema un d'CNS ze wenden.

Weider Informatiounen fannt Dir ënner Punkt 2.1.2.

a. **Ambulant⁹ medezinesch Versuergung ausserhalb vum Spidol**

Fir eng am Virus geplangte medezinesch Versuergung ausserhalb vum Spidol, wéi z. B. d'Behandlung duerch en auslänneschen Dokter a senger Praxis, brauch grondsätzlech keng Autorisatioun am Virfeld bei der CNS¹⁰ ugefrot ze ginn.

D'Studenten kënnen also direkt en Dokter oder eng Doktesch wielen an dohinner goen, wéi zum Beispill fir eng Konsultatioun bei engem Generalist an hirem Studieland. An dësem Fall ass eng am Virfeld ugefrot Autorisatioun vun der CNS net néideg.

Dat selwecht gëllt och fir de Kaf vu Produkte bei auslänneschen Prestataire, wéi beispillsweis fir de Kaf vun engem Brëll bei engem auslänneschen Optiker, de Kaf vu Medikamenten asw.

OPGEPASST:

Et gëtt och Ausname vun dësem Prinzip! Fir eng medezinesch Versuergung, bei där op **héich spezialiséiert an deier Infrastrukturen zeréckgegraff muss ginn** (z.B. medezinesch Versuergung an Aariichtungen, déi op Rehabilitatioun oder Reconvalescence spezialiséiert sinn, Thermalkuren asw.), souwéi fir eng medezinesch Versuergung, bei där **héich spezialiséiert an deier medezinesch Ausrüstungen a Apparater zum Asaz komme mussen** (z.B. Ënnersichunge mat Röntgenapparater asw.), ass **am Virfeld eng Autorisatioun** bei der CNS unzefroen.

E puer aner Prestatiounen kënnen ausnamsweis och vun enger Autorisatioun am Virfeld ofhängeg gemaach ginn, wéi beispillsweis **Kinesitherapie, Röntgenopnamen oder Soinen duerch Infirmiëren**.

9 Ënner enger ambulanter medezinescher Versuergung ass eng Ënnersichung oder Behandlung ze verstoen, bei där sech Patienten nëmmen e puer Stonnen an der Gesondheetsariichtung ophalen ouni d'Nuecht do ze verbréngen.

10 D'Autorisatiounen am Virfeld sinn, wann se néideg sinn, bei der CNS och dann unzefroen, wann déi betraffe Studente bei enger vun deenen anere Krankekeesse vum Land verséichert sinn, déi fir sämtlech Ufroe fir de Remboursement vun de Käschte fir déi medezinesch Versuergung zoustänneg bleift.



➔ **Prise en charge vun de Käschte fir medezinesch Versuergung, fir déi keng Autorisatioun am Virfeld néideg ass**

Op dëser Plaz gëtt drun erënnert, datt es sech notament ëm Consultatiounen an ambulant medezinesch Versuergung ausserhalb vum Spidol handelt, fir déi eng Autorisatioun am Virfeld net zwéngend néideg ass, wéi zum Beispill fir eng gewéinlech Visitt beim Dokter.

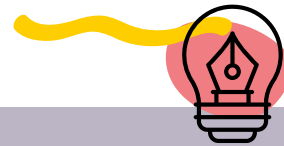
Nodeems d'Studenten d'Käschte virgestreckt hunn, brauchen si just nach déi acquittéiert Rechnunge vum auslänneschen Dokter spéitstens zwee Joer no hirem Paiement bei hirer lëtzebuergescher Krankekeess anze-rechen.

D'Rechnunge mussen detailléiert sinn an erméiglechen, déi eenzel Prestatiounen ze identifizéieren a feststellen ob se deenen zu Lëtzebuerg virgesinne Prestatiounen entsprechen, well d'Prise en charge vun de Käscht-

ten zu den Tauxen an Tariffer erfollegt, déi zu Lëtzebuerg applizéiert ginn.

Domat gi bei der Berechnung vun der Prise en charge vun de Käschte fir eng medezinesch Versuergung, déi am Studieland an Usproch geholl gouf, d'Bedéngungen an d'Modalitéite vun de lëtzebuergesche Rechtsvirschrëften ugewannt.

Wann d'Prestatiounen net an de lëtzebuergesche Rechtsvirschrëfte virgesi sinn, dann decidéiert de Contrôle médical vun der Sozialversicherung iwwer d'Prise en charge vun de Käschten duerch d'Gläichstellung vun där am Ausland duerchgefouert Gesondheetsversuergung mat gläichwäertege Prestatiounen zu Lëtzebuerg oder, falls dat net méiglech ass, an deem Memberstaat, an deem déi medezinesch Versuergung duerchgefouert gouf.



RESUME

AM VIRUS GEPLANGT AMBULANT MEDEZINESCH VERSUERGUNG AUSSERHALB VUM SPIDOL

Grondsätzlech keng Autorisatioun néideg.

Ausnamen: Autorisatioun néideg fir eng medezinesch Versuergung, bei där:

- > héich spezialiséiert an deier Infrastrukturen zum Asaz kommen;
- > héich spezialiséiert an deier medezinesch Ausrüstungen an Apparater zum Asaz kommen.

Depot vun der Demande fir de Remboursement vun deenen am Ausland virgestreckte Käschte bei der zoustänneger lëtzebuergescher Krankekeess > Berechnung vum Taux vum Remboursement zu deenen zu Lëtzebuerg applizéierten Tauxen an Tariffer.

b. Stationär medezinesch Versuergung am Spidol an ambulant medezinesch Versuergung, bei deenen héich spezialiséiert medezinesch Apparater zum Asaz kommen

Fir am Studieland am Viraus geplangte stationär medezinesch Versuergungen am Spidol a fir medezinesch Versuergungen, bei deenen héich spezialiséiert medezinesch Apparater zum Asaz kommen, verlaangt d'CNS, datt am Virfeld eng Demande fir d'Prise en charge vun de Käschten agereecht gëtt. An der Praxis handelt et sech dobäi ëm Fäll, an deenen d'Studenten sech ausdrécklech am Studieland wéinst enger Krankheet oder engem gesondheetleche Problem behandle wëlle loosse, déi virun hirem Deplacement opgetruede sinn.

Als Erinnerung: Fir am **Studieland opgetruede Krankheeten oder gesondheetlech Problemer**, déi an enger öffentlecher Aariichtung behandelt ginn, ass keng Autorisatioun am Virfeld néideg. Aneschtens verhält et sech, wann d'Studenten sech an enger privater Aariichtung behandle loosse. **Cf. Erklärungen ënner Punkt 2.1.2.**

Wann am Virfeld eng Demande agereecht muss ginn, muss dës schrëftlech Demande vun engem Dokter erstellt an a Form vun engem spezielle Formulaire agereecht ginn, dat an der Annex L vun de Statutte vun der CNS ze fannen ass ¹¹.

Esoubal d'Demande bei der CNS agaangen ass, gëtt iwwerpréift ob se déi formal Viraussetzungen erfëllt. Duerno gëtt

de medezineschen Deel vun der Demande vum Service vum Contrôle médical vun der Sozialversécherung appréciéiert.

Wann d'Viraussetzungen am Kader vum Europäesche Reglement N° 883/2004 ¹² erfëllt sinn, d. h. wann d'Demande sech op eng konventionéiert Aariichtung oder e konventionéiert Spidol am Behandlungsland bezitt, stellt d'CNS de Formulaire S2 ¹³ aus, deen den Usproch op eng geplangte Behandlung an engem anere Memberstaat vun der Europäescher Unioun, an Island, Liechtenstein, Norwegen oder an der Schwäiz attestéiert.

OPGEPASST: Et gëtt de Studente recommandéiert, sech virun iergendwelleche medezinesche Behandlungen am Moment wou se de Formulaire S2 (Accord vun der Autorisatioun am Virfeld) kréien, iwwer déi néideg zousätzlech Demarché bei der Krankekeess am Studieland ze informéieren, fir notament gewuer ze ginn, bei wéi enger Insanz de Formulaire S2 an dësem Land anzerechen ass.

➔ Remboursement vun de Käschte fir medezinesch Versuergung, fir déi am Virfeld eng Autorisatioun unzefroen ass

Bei der medezinescher Versuergung, fir déi am Virfeld eng Autorisatioun ugefrot muss ginn (stationär bzw. ambulant Spidolsbehandlung, fir déi eng Autorisatioun ¹⁴ néideg ass), ënnerscheeden sech d'Remboursementsmodalitéiten ofhängeg dovun, ob d'Decisioun am Kader vum sougenannte System „Reglement (CE) N° 883/2004 ¹⁵“ oder am als „Direktiv (EU) 2011/24 – Art. 20 CSS ¹⁶“ bezeechente System getraff gouf.

11 Dir kënnt d'Statutte vun der CNS ënner dësem Link consultéieren: <https://cns.public.lu/dam-assets/legislations/statuts/cns-statuts-01092023.pdf>

12 Reglement (CE) N° 883/2004 vum europäesche Parlament an dem Rot vum 29. Abrëll 2004 iwwer d'Koordinéierung vun de Systemer vun der sozialer Sécherheet

13 Europäesche Standardformulaire S2 (fréier E112): Heibäi handelt et sech ëm d'Autorisatioun, eng geplangte medezinesch Versuergung an engem aneren EU- oder EWR-Land oder an der Schwäiz an Usproch ze huelen. Déi verséichert Persoun gëtt dobäi genee esou behandelt wéi d'Staatsbierger vum betreffende Land. Si kann opgefuerdert ginn, en Deel vun de Käschten oder déi gesamt Käschten op der Plaz virzestrecken.

14 Medezinesch Versuergung, bei där héich spezialiséiert an deier Infrastrukturen néideg sinn a medezinesch Versuergung, bei där héich spezialiséiert an deier medezinesch Ausrüstungen an Apparater zum Asaz kommen.

15 Heibäi handelt et sech ëm d'Reglement (CE) N° 883/2004 vum europäesche Parlament an dem Rot vum 29. Abrëll 2004 iwwer d'Koordinéierung vun de Systemer vun der sozialer Sécherheet.

16 Artikel 20 Abschnitt 3 vum Lëtzebuurger Sozialversécherungscode billt déi national Rechtsgrondlag fir dës System.

1. Als „Reglement (CE) N° 883/2004“ bezeechente System

Wann d'Applikatioun vun deem als „Direktiv (EU) 2011/24 – Art. 20 CSS“ (cf. nofolgende Punkt 2) bezeechente System net ausdrécklech vun de Studenten ugefrot gëtt, applizéiert d'CNS de sougenannte „Reglement (CE) N° 883/2004“ System un:

Wann d'Studenten de Formulaire S2 beim Krankerversécherungsträger vun deem Staat, an deem d'Behandlung duerchgefouert soll ginn, presentéieren, hunn si Usproch op déi selwecht Konditiounen an déi selwecht Tauxe bei der Prise en charge vun de Käschte wéi déi sozialverséichert Leit an deem Land, an deem d'medezinesch Versuergung duerchgefouert gi soll.

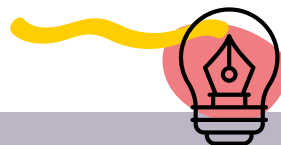
De Formulaire S2 garantéiert awer net d'Prise en charge vum gesamte Betrag. Am Idealfall erméiglecht en eng Prise en charge iwwer de System vum Tiers-payant¹⁷ vun de Käschte fir d'medezinesch Versuergung duerch eng lokal Krankekeess am Behandlungsland.

Wann de System vum Tiers-payant net ugewannt gëtt, ass e Remboursement duerch de Sozialversécherungsträger vun deem Land virgesinn, an deem déi medezinesch Versuergung duerchgefouert gëtt, an zwar zu den Tauxe vun de Sozialtariffer vum betreffende Land. Et sief drop higewisen, datt d'Studenten d'Eegebedeelegung, eventuell Supplementen an Depassementer selwer iwwerhuele mussen.

Am Fall wou d'Prise en charge vun de Käschten am Behandlungsland am Verglach zur Prise en charge vun de Käschten zu Lëtzebuerg méi niddereg sinn, hunn d'Studenten Usproch op de Paiement vum Differenzbetrag. Fir an de Genoss vun dësem ergänzende Remboursement vun der CNS ze kommen, mussen d'Studenten dësen ausdrécklech ufroen an der CNS déi acquittéiert Rechnunge virleeën.

Ginn d'Leeschtunge vun der Krankekeess am Behandlungsland net iwwerholl, soll de Versécherter all déi betreffend Rechnungen un d'CNS schécken. Si rembourséieren d'Käschten no de lëtzeburgerger Tariffer a Reegelen.

¹⁷ Tiers-payant = Prozess deem dem Patient erlaabt d'Gesondheetskäschten net virzestrecken.



RESUME

WANN ENG PRISE EN CHARGE VUN DE KÄSCHTEN IWWER DE SYSTEM VUM TIERS-PAYANT ¹⁸ NET MÉIGLECH ASS, HUNN D'STUDENTEN DÉI FOLLGEND MÉIGLECHKEETEN:

- > Entweder si schécken déi acquittéiert Rechnungen un d'CNS, déi no enger Tariféierung iwwer de Formulaire S067 ¹⁹ (fréier E126) mat deem Staat, an deem d'Soinen duerchgefouert goufen, e Remboursement zum Tarif vun deem Land mécht, an deem déi medezinesch Versuergung stattfonnt huet, gegebenefalls ergänzt ëm de lëtzebuergeschen Differenzbetrag.
- > Oder si schécken déi acquittéiert Rechnungen un d'Krankekeess vum Land, an deem déi medezinesch Versuergung duerchgefouert gouf, a kréie vun der Keess vum Openthaltsland e Remboursement zum Tarif vum Openthaltsland.
- > Di acquittéiert Rechnunge vun de Leeschtungen déi am Openthaltsland net iwwerholl ginn, schécke si un d'CNS déi d'Käschten no lëtzebuergeschen Tarif rembourséiert.

¹⁸ Tiers-payant = Prozess deem dem Patient erlaabt d'Gesondheetskäschten net virzestrecken.

¹⁹ Europäesche Standardformulaire S067 (fréier E126): Dëse Formulaire gëtt vun der zoustänneger Keess ausgestallt, wann ee vun hirem Assuré bei sengem Retour Rechnunge fir medezinesch Versuergung virleet, déi während engem temporären Openthalt um Territoire vun engem anere Memberstaat duerchgefouert gouf. Déi zoustänneg Keess fret mat dësem Dokument beim Träger am Openthaltsland dee Betrag vun de Käschten un, deem si rembourséiert hätt, wann sech déi betreffend Persoun während hirem Openthalt un si gewannt hätt. Esoubal déi zoustänneg Institutioun d'Äntwert vum Träger vum Openthaltsland kritt huet, iwwerweist se hirem Assuré dee vum Träger vum Openthaltsland matgedeelte Remboursementsbetrag.

Fir weider Informatiounen iwwer d'Prise en charge vun de Käschten, de Remboursement an d'Modalitéiten am Studieland oder no de Bestëmmunge vum Studieland verweise mir op d'Linken op d' Websäite vun den nationale Kontaktpunkte vun den EU-Memberstaaten, an deenen an der Reegel vill Lëtzebuurger Staatsbierger studéieren:



Frankräich

<https://www.cleiss.fr/pcn/index.html>



Belge

<https://www.health.belgium.be/fr/sante/prenex-soin-de-vous/themes-pour-les-patients/point-de-contact-national-soins-de-sante#informations>



Däitschland

https://www.eu-patienten.de/de/behandlung_deutschland/behandlung_in_deutschland_1.jsp



Éisträich

<https://www.gesundheit.gv.at/service/kontaktstelle-patientenmobilitaet/behaltungsmitgliedstaat.html>



Holland

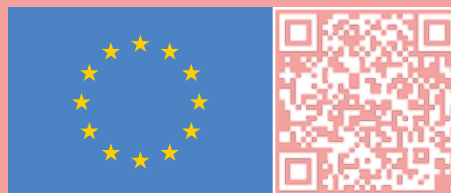
<https://cbhc.hetcak.nl/en/treatment-netherlands/>



Portugal

<https://diretiva.min-saude.pt/pontos-de-contacto/nacional-pcn/>

Déi vollstänneg Lëscht mat den nationale Kontaktpunkte vun den EU-Memberstaate fannt Dir op der Websäit vun der Europäescher Kommissioun ënner dësem Link:



https://europa.eu/youreurope/citizens/health/planned-healthcare/get-more-info/index_fr.htm

2. Als „**Directiv (EU) 2011/24 – Art. 20 CSS**“ bezeechente System

Zur Erënnerung: Wa Studenten d'Prise en charge vun de Käschten nom sougenannten „Direktiv (EU) – Art. 20 CSS“ System an Usproch huele wëllen, musen si dat ausdrécklech ufroen.

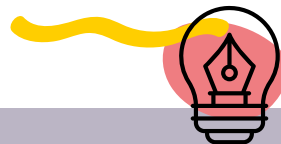
Wann d'CNS d'Prise en charge vun de Käschten no deem als „Direktiv (EU) 2011/24 – Art. 20 CSS“ bezeechente System geneemegt, bezuelen d'Studenten déi am Ausland geneemegt an duerchgefouert medezinesch Versuergung a voller Héicht a kréien dee Betrag vun hirer zoustänneger lëtzebuergescher Keess no deenen zu Lëtzebuerg applizéierte Bedéngungen an Tariffer rembourséiert.

Well déi facturéiert Käschte ganz héich kënnen sinn an dee vun der lëtzebuergescher Keess rembourséierte Betrag bei wäitem iwwerschreide kënnen, gëtt de

Studenten am eegenen Interessi recommandéiert, vum Prestataire vun der medezinescher Versuergung am Ausland en Devis fir d'Behandlung oder déi medezinesch Versuergung unzefroen.

Wann déi medezinesch Versuergungsprestatiounen zu Lëtzebuerg net virgesi sinn, awer als onëmgängelech gëllen, gëtt dee lëtzebuergeschen Tarif vum Contrôle médical vun der Sozialversécherung festgeluecht, andeems d'Prestatioun enger anerer gläichwäerteger Prestatioun gläichgestallt gëtt.

An Ausnahmefäll, besonnesch am Fall vun enger seltener Krankheet oder enger quasi-experimenteller Behandlung, kann d'CNS den auslännesche Prestataire op der Basis vun engem am Virfeld no der Stellungnam vum Contrôle médical vun der Sozialversécherung fixéierte Remboursementsbetrag direkt rembourséieren.



RESUME

STATIONÄR MEDEZINESCH VERSUERGUNG AM SPIDOL AN AMBULANT MEDEZINESCH VERSUERGUNG, BEI DEENEN HÉICH SPEZIALISÉIERT MEDEZINESCH APPARATER ZUM ASAZ KOMMEN

- > Erfuerdert eng Autorisatioun am Virfeld;
- > **2 Remboursementsméiglechkeeten:**
 - a. Als „**Reglement (CE) N° 883/2004**“ bezeechente System:
 - Prise en charge vun de Käschten zu Lëtzebuerg no den Tauxen an Tariffer vun deem Land, an deem déi medezinesch Versuergung/Behandlung duerchgefouert gouf (Méiglechkeet vum Tiers-payant);
 - Differenzbetrag op Ufro.
 - b. Als „**Directiv (EU) 2011/24 – Art. 20 CSS**“ bezeechente System:
 - Prise en charge vun de Käschten zu Lëtzebuerg no deenen zu Lëtzebuerg applizéierten Tauxen an Tariffer.

2.1.2. Dréngend an noutwenneg medezinesch Versuergung

Wa Studenten sech ongeplangt an engem Land vun der Europäescher Unioun oder dem Europäesche Wirtschaftsraum (EWR) oder an der Schwäiz medezinesch versuerge loosse müssen, kann déi medezinesch Versuergung duerch d'Europäesch Krankeversécherungskkaart ofgedeckt ginn. Dat selwecht gëllt fir eng medezinesch noutwenneg Versuergung souwéi d'Veisuergung am Fall vu chronischen Erkrankungen oder Virekrankungen, Schwangerschaft an Accouchement.

🔄 Virdeeler vun der Europäescher Krankeversécherungskkaart (EKVK)

D'Presentatioun vun der EKVK garantéiert d'Prise en charge oder de Remboursement vun de Käschte fir op der Plaz duerchgefouert noutwenneg Sachleeschungen am Krankheetsfall.

D'Kaart attestéiert domat **den Usproch op déi noutwenneg medezinesch Versuergung** an deem europäesche Memberstaat, an deem sech d'Studente fir Studienzwecker ophalen, fir datt si hiren Openthalt ënner séchere medezinesche Bedéngunge fortsetze kënnen an net gezwonge sinn, dësen ze ënnerbriechen, fir sech an hirem Wunnland behandeln ze loosse.

Virum dem Deplacement an e Land vun der EU, dem EWR oder an d'Schwäiz ass et dowéinst wichteg ze iwwerpräiwen, ob d'Studenten iwwer eng EKVK verfügen an ob dës nach gültig ass. Bei Bedarf ka bei der zoustänneger lëtzebuergescher Krankekeess eng Bescheinigung iwwer de provisoereschen Ersatz vun der Europäescher Krankeversécherungskkaart ugefrot ginn.

Wat ass déi Europäesch Krankeversécherungskkaart (EKVK)?²⁰

D'Europäesch Krankeversécherungskkaart ass eng **gratis Kaart**, mat där **EU-Bierger déi ëffentlech Gesondheitsversuergung**, déi si während engem temporären Openthalt an engem vun deene 27 EU-Memberstaaten, an Island, Liechtenstein, Norwegen, der Schwäiz oder am Vereenegte Kinnekräich brauchen, **ënner deene selwechte Konditiounen an zum selwechten Tarif** (an eenzele Länner souguer gratis) **wéi déi am jeweilege Land versécheren Persounen**, an Usproch huele kënnen. **D'EKVK deckt déi medezinesch noutwenneg Versuergung souwéi och d'Veisuergung am Fall vu chronischen Erkrankungen oder Virekrankungen, Schwangerschaft an Accouchement of.**

Déi Kaart gëtt vun der Krankeversécherung vun deem Land ausgestellt, an deem den Titulaire versécher ass. Fir déi Leit, déi zu Lëtzebuerg versécher sinn, befënnt sech d'EKVK op der Récksäit vun hirer nationaler Sozialversécherungskkaart.

OPGEPASST:

D'EKVK ass keen Ersatz fir eng Reesversécherung, deckt keng Käschte fir eng medezinesch Behandlung of, déi déi versécheren Persoun an engem aneren EU-Land geplangt hat, a garantéiert net, datt d'Prestatiounen gratis sinn.

²⁰ Quell: <https://ec.europa.eu/>

D'Sachleeschungen am Krankheetsfall ginn no de Virschréfte vum temporären Openthaltsland geliwwert an no deenen an dësem Land applizierten Tauxe vun de Studenten hirer lëtzebuergescher Krankekeess rembourséiert.

Wann d'Sachleeschungen am Openthaltsland gratis geliwwert goufen, hunn d'Studente géint Presentatioun vun hirer Kaart och Usproch op eng gratis medezinesch Versuergung.

D'EKVK kann nëmme bei konventionéierte Prestatairen am Studieland benotzt ginn, d. h. bei Prestatairen, déi duerch eng Konventioun un d'Sozialversécherung vun dësem Land gebonne sinn. Si sinn nämlech dozou verpflichtet, déi néideg medezinesch Versuergung op der Basis vun der Presentatioun vun der EKVK duerchzeféieren.

Falls d'medezinesch Versuergung awer vun engem net konventionéierten oder private Prestataire duerchgefouert gëtt, kann d'Prise en charge vun de Käschen iwwer de Remboursement zu de lëtzebuergesche Bedéngungen an Tariffer gehandhaabt ginn. Deen zoustännegen Träger am Studieland ka Renseignementer doriwwer ginn, wéi eng Prestatairë konventionéiert sinn a wéi eng net. Aus dësem Grond muss ee sech op der Plaz informéieren.

Am Fall vun enger noutwenneger medezinescher Versuergung kann d'Kaart bei engem konventionéierte Prestataire normalerweis net refuséiert ginn.

Hunn d'Studenten am Fall vun enger noutwenneger medezinescher Versuergung hir Kaart net dobäi, mussen si déi gesamt Käsche fir déi Prestatiounen, déi si kruten, virstrecken an hire Remboursement bei hirer lëtzebuergescher Krankekeess ufroen.

➤ Remboursement vun de Käsche fir dréngend an noutwenneg medezinesch Versuergung

De Remboursement vu medezinesch noutwenneg Prestatiounen während engem Openthalt an engem Memberstaat vun der Europäescher Unioun oder dem EWR oder an der Schwäiz ginn nom Reglement (CE) N° 883/2004²¹ iwwerholl (cf. Erklärung Sait 14).

Hunn d'Studenten d'Käsche fir déi am Ausland duerchgefouert Prestatiounen selwer bezuelt (notamment well de System vum Tiers-payant do net applizéiert gëtt), da kënnen se de Remboursement vun dëse Käsche bei hirer lëtzebuergescher Krankekeess ufroen. Déi informéiert sech bei der Krankekeess am Openthaltsland iwwer déi am Openthaltsland applizéiert Tauxen an Tariffer a rembourséiert de Studenten d'Käschen no deene Modalitéiten.

Wann d'Rechtsvorschriften vum Openthaltsland awer kee Remboursement virgesinn, rembourséiert déi lëtzebuergesche Keess d'Prestatiounen no deenen zu Lëtzebuerg applizéierte Bedéngungen, Modalitéiten, Tauxen an Tariffer.

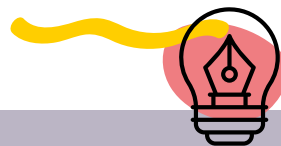
D'Studente kënnen och ufroen, deen als „Direktiv (EU) 2011/24 – Art. 20 CSS“ bezeechente System an Usproch ze huelen.

Dëse Choix muss ausdrécklech an am Virus gemaach ginn. An dësem Fall gëtt hir Ufro no der Stellungnam vum Contrôle médical no dësem System iwwerpréift, deen dann e Remboursement no de lëtzebuergeschen Tariffer virgesäit. Dat selwecht gëllt, wann dat Europäesch Reglement N° 883/2004 net applizéiert gëtt.

21 Reglement (CE) N° 883/2004 vum europäesche Parlament an de Rot vum 29. Abrëll 2004 iwwer d'Koordinéierung vun de Systemer vun der sozialer Sécherheet.

Falls d'Studente sech zum Zäitpunkt vun der Demande net fir e Remboursement no de lëtzebuergeschen Tariffer entscheet hunn an dat Europäesch Reglement N° 883/2004 gouf applizéiert, ginn nom Traitement vun de Rechnungen an der Clôture vum Dossier keng Ännerunge méi virgeholl.

D'Studente kënnen de Remboursement och bei der Keess vum Openthaltsland ufroen. An dësem Fall applizéiert déi auslännesch Keess hir Tariffer. Wa kee Remboursement erfollegt ass, kann den Assuré bei der CNS ufroen, déi acquittéiert Rechnungen no de lëtzebuergeschen Tariffer ze iwwerhuelen.



RESUME

DRÉNGEND AN NOUTWENNEG MEDEZINESCH VERSUERUNG

- > **Keng Autorisatioun am Virfeld;**
- > **Remboursement:**
 - Wann d'Studenten hir Rechnunge fir déi medezinesch Versuergung un d'Keess vum Studieland schécken, kréien se dës Käschen no den Tauxen an Tariffer vun deem Land rembourséiert.
 - Wann se hir Rechnunge fir déi medezinesch Versuergung un déi zoustänneg lëtzebuergesch Krankekeess schécken, fixéiert déi d'Präisser zesumme mat der Krankekeess am Studieland. Soubal d'Äntwert agaangen ass, ginn de Studenten d'Käschen no den Tauxen an Tariffer vun deem Land rembourséiert, an deem si sech fir Studienzwecker ophalen. Op ausdréckleche Wonsch vun de Studenten (als „Direktiv – Art. 20 CSS“ bezeechente System) kënnen si awer zum Zäitpunkt vum Schécke vun hire Rechnungen un hir lëtzebuergesch Krankekeess och e Remboursement no de lëtzebuergeschen Tauxen an Tariffer ufroen.

Fir weider Informatiounen iwwer d'Prise en charge vun de Käschten, de Remboursement an d'Modalitéiten am Studieland oder no de Bestëmmunge vum Studieland verweise mir op d'Linken op d' Websäite vun den nationale Kontaktpunkte vun den EU-Memberstaaten, an deenen an der Reegel vill Lëtzebuurger Staatsbierger studéieren:



Frankräich

<https://www.cleiss.fr/pcn/index.html>



Belge

<https://www.health.belgium.be/fr/sante/prenez-soin-de-vous/themes-pour-les-patients/point-de-contact-national-soins-de-sante#informations>



Däitschland

https://www.eu-patienten.de/de/behandlung_deutschland/behandlung_in_deutschland_1.jsp



Éisträich

<https://www.gesundheit.gv.at/service/kontaktstelle-patientenmobilitaet/behandlungsmitgliedstaat.html>



Holland

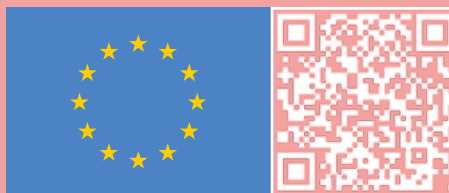
<https://cbhc.hetca.nl/en/treatment-netherlands/>



Portugal

<https://diretiva.min-saude.pt/pontos-de-contato/nacional-pcn/>

Déi vollstänneg Lëscht mat den nationale Kontaktpunkte vun den EU-Memberstaaten fannt Dir op der Websäit vun der Europäescher Kommissioun ënner dësem Link:



https://europa.eu/youreurope/citizens/health/planned-healthcare/get-more-info/index_fr.htm

2.2. Studium an engem Land ausserhalb vun der Europäescher Union (EU), dem Europäesche Wirtschaftsraum (EWR) an der Schwäiz, dat duerch e bilateralt Ofkommen u Lëtzebuerg gebonnen ass

Wa lëtzebuergesch Staatsbierger an engem vun dese Länner²², studéieren, müssen se dem Sozialversécherungsträger am Studieland e Formulaire virleeën, dat bestätegt, datt si während der Dauer vun hirem Openthalt Usproch op Sachleeschtungen hunn. D'Studente müssen dee betreffende Formulaire beim Träger vum Studieland areechnen, fir datt deen se ophëlt an si domat medezinesch Versuergung ënner deene selwechte Bedéngunge wéi d'Awunner vum betreffende Land an Usproch huele kënnen.

Dee betreffende Formulaire ass laang virum *Deplacement* an d'Studieland unzufuerderen (ausser fir Mazedonien, Serbien a Montenegro²³). E steet op der Websäit *guichet.public.lu*²⁴ am Beräich *MyGuichet* zur Verfügung.

Esoubal d'Studente medezinesch Soinen am Studieland an Usproch geholl hunn, kënnen si hir **Rechnungen direkt beim zoustännegen Träger op der Plaz areechnen, deen de Remboursement vun deene während dem Openthalt entstane medezinesche Käschten no deene vun him applizéierten Tauxen an Tariffer virhëlt.**

D'Studente kënnen **d'Rechnungen och fir de Remboursement un hir zoustänneg lëtzebuergesch Krankekeess schécken, fir datt déi d'Käschten no de lëtzebuergesche Bedéngungen, Tauxen an Tariffer rembourséiert.**

Fir déi bescht Virgoensweis erauszefannen, gëtt de Studente recommandéiert, sech beim zoustännegen Träger am Studieland iwwer déi konkret Bedéngunge fir d'Prise en charge an de Remboursement vun de Käschten ze informéieren.

Déi privat Prestatairen am Studieland akzeptéieren dee betreffende Formulaire allerdéngs net, soudatt d'Rechnungen op der Plaz bezuelt musse ginn an de Remboursement bei der zoustänneger lëtzebuergescher Keess ugefrot muss ginn.

22 Et handelt sech dobäi ëm déi folgend Länner: Bosnien-Herzegowina, Cap-Vert, Mazedonien, Marokko, Montenegro, Quebec, Serbien, Tunesien, Tierkei.

23 Fir des Länner geet et duer, di europäesch Krankekeesskaart virzeweisen, d'Gesondheetskäschte virzestrecken an, laut CNS, de Remboursement bei hinnen unzufroen.

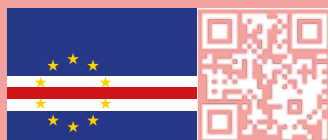
24 <https://guichet.public.lu/fr/citoyens/sante-social/assurance-maladie-maternite/prestations-sante-etudiant-stagiaire/etudes-etranger.html>

Fir weider Informatiounen iwwer d'Prise en charge vun de Käschten, de Remboursement an d'Modalitéiten am Studieland oder no de Bestëmmunge vum Studieland verweise mir op d'Linken op d'Websäite vun den nationale Kontaktpunkte vun deene Staaten, déi net EU-Member sinn, awer duerch ee bilateraal Ofkomme verbonne sinn, an deenen déi Lëtzebuerger Staatsbiurger studéiere kënnen:



Bosnien-Herzegovina

<https://zzofbih.ba/>



Cap-Vert

<https://inps.cv/contactos/#>



Mazedonien

<https://fzo.org.mk/>



Maroc

<https://www.cnss.ma/>



Montenegro

<https://fzocg.me/>



Québec

<https://www.ramq.gouv.qc.ca/fr>



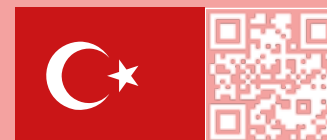
Serbien

<https://fzo.rs/>



Tunesien

<https://www.cnam.nat.tn/index.jsp>



Türkei

<https://sgk.gov.tr/>

2.3. Studium an engem Land ausserhalb vun der Europäescher Union (EU), dem Europäesche Wirtschaftsraum (EWR) an der Schwäiz, déi net duerch e bilateraal Ofkommen u Lëtzebuerg gebonne sinn²⁵

D'Rechnunge fir déi an dese Länner duerchgefuert medezinesch Versuergung **sinn un déi zoustänneg lëtzebuergesch Krankekeess ze schécken** a ginn **no de lëtzebuergeschen Tauxen an Tariffer rembourséiert, falls déi zu Lëtzebuerg applizéiert Tariffer** déi betreffend Situatioun ofdecken.

D'Rechnunge mussen acquittéiert, mat detailléierter medezinescher Terminologie geschriwwen an op Englesch, Franséisch oder Däitsch verfaasst sinn.

Op deser Plaz sief drop higewisen, datt d'Käschte fir medezinesch Prestatiounen a Spidolsopenthalter vu Land zu Land ganz ënnerschiddlech an esouguer méi deier kënne sinn ewéi zu Lëtzebuerg. Deemno kann eng grouss Differenz tëschent den exposéierte Käschten an dem Remboursement vun der lëtzebuergescher Krankekeess bestoen, wat sech zu den Ongonschte vun de Studenten auswierke kann.

Bei engem Openthalt an engem vun dese Länner ass dofir oft rotsam, sech iwwer een op des Zort vu Versécherungsschutz spezialiséierte Versécherungsträger zousätzlech ofzesécheren.

De Studente gëtt ausserdeem geroden, sech bei de Sozialversécherungsträger vum Studieland iwwer d'Funktionsweis vum Gesondheetssystem, d'Duerchféierung vun der medezinescher Versuergung, déi betreffend Käschten asw. ze informéieren.

2.4. Studium am Vereenegte Kinnekräich: e spezielle Fall

Säit dem Austrëtt vum Vereenegte Kinnekräich aus der EU reegelt en Handels- a Kooperatiounsofkommen d'Bezéiungen tëschent der EU an dem Vereenegte Kinnekräich. Dëst Ofkommen enthält eng Rei vu Moosname fir d'Koordinéierung vun der sozialer Sécherheet, fir d'Rechter vun EU-Bierger ze schützen, déi sech temporär am Vereenegte Kinnekräich ophalen.

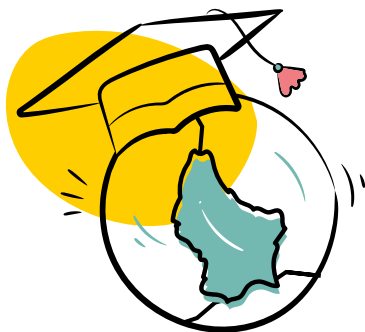
Laut diesem Ofkommen kënnen zu Lëtzebuerg verséichert Studenten **hir Europäesch Krankeversécherungskkaart (EKVK)** am Vereenegte Kinnekräich weiderhi fir medezinesch Versuergung benotzen, déi sech während hirem Openthalt als **medezinesch noutwennege** erweist.

Et sief op deser Plaz awer drop higewisen, datt d'Käschte fir eng während engem Openthalt am Vereenegte Kinnekräich duerchgefuert medezinesch Versuergung, déi net dréngend, mee ambulant geplangt ass, net rembourséiert ginn.

²⁵ Nämlech alleguerten déi aner Länner an der Welt ausserhalb vun der EU, dem EWR an der Schwäiz, déi net duerch en Ofkommen u Lëtzebuerg gebonne sinn (notamment d'Vereenegt Staaten, Australien asw.).







II. STUDÉIEREN ZU LËTZEBOURG

1. ALLGEMENGE PRINZIP

Jiddwer Persoun iwwer 18 Joer, déi zu Lëtzebuerg e Studium absolvéiert²⁶ an net anerwäerts versécherert ass a kee Versécherungsschutz als Familljember genéisst, muss obligatoresch géint Krankheetsrisike versécherert sinn.

Dëse Prinzip gëllt souwuel fir Studenten, déi Residente sinn wéi och fir déi, déi keng Residente sinn.

Studenten, déi Residente sinn, sinn an deene meeschte Fäll bei engem Elterendeel matversécherert, wat och während hirem Studium bäibehale gëtt, an et si keng besonnesch Demarchen ze maachen, fir d'Prise en charge vun de Käschte fir hir medezinesch Versuergung während hirem Studium zu Lëtzebuerg unzufroen.

Mee wéi gesäit et mat **auslännesche Studenten aus, déi op Lëtzebuerg studéiere kommen?**

²⁶ Artikel 1 Punkt 14 vum lëtzebuergesche Sozialversécherungscode

2. WAT AUSLÄNNESCH STUDENTE MAACHE MUSSEN, WA SI OP LËTZEBUERG STUDÉIERE KOMMEN²⁷

2.1. Studenten, déi an hirem Hierkonftsland net krankeversécher sinn – Affiliatioun beim lëtzebuergesche Centre commun de la sécurité sociale (CCSS)

Studenten, déi an hirem Hierkonftsland **net krankeversécher sinn**, **mussen direkt Member beim Centre commun de la sécurité sociale (CCSS) ginn**, andeems si de Formulaire fir eng Pflichtversécherung fir Studenten ausfüllen an der Demande eng **Kopie vun hirer Identitéitskaart** an eng **Achreiwungsbescheinigung (Certificat d'inscription) vun der Schoul oder der Universitét** bäifügen, un där si studéiere wëllen.

Wa volljäreg Studenten net obligatoresch krankeversécher²⁸ sinn, iwwerhëlt d'Universitét Lëtzebuerg, d'Héichschoul oder de Fuerschungszentrum, un där/deem d'Studenten ageschriwwen sinn, d'Affiliatioun vun de betreffende Studente beim CCSS.

Zu deem Zweck benotzt déi jeeweileg Ariichtung de Formulaire „Demande d'affiliation à l'assurance maladie obligatoire pour étudiant²⁹“. Doranner gëtt se déi 15-stelleg Matricule un, déi den CCSS hir fir d'Affiliatioun vun de Studente matgedeelt huet, souwéi d'Angabe vun der Ariichtung (an der Rubrik „Données concernant l'établissement...“) an d'Donnéeë vun deene jeeweilege Studenten (an der Rubrik „Données concernant l'assuré“). Den Ufanks- an den Ofschlossdatum vun der Studienzäit mussen och ausgefüllt ginn.

Den CCSS recommandéiert, och d'Schoulvakanzan an déi Zäiten unzeginn, während deene keng Course sinn, fir datt de Krankeversécherungsschutz och während deemem Zäitraum garantéiert ass.

Als Äntwert op d'Demande fir d'Affiliatioun bei der lëtzebuergescher Sozialversécherung kréien d'Studenten en **Admissiounsbréif** mat **Angaben iwwer de Versécherungsufank an d'Héicht vum monatleche Bäitrag un déi am Formulaire renseignéiert Adress iwwermëttelt**. Ausserdeem gëtt hinnen eng Sozialversécherungskaart ausgestallt, déi se am Ëmgang mat Prestatairen (Dokteren, Spideeler, Apdikten...) benotzen. Dës Kaart muss dem CCSS nom Ofschloss vum Studium restituéiert ginn.

De Versécherungsbäitrag gëtt op der Basis vun engem Drëttel vum soziale Mindestloun fir en onqualifizierten Aarbechter vu mindestens 18 Joer no deem zu deem Zäitpunkt applizierten Taux berechent.

Während dem Versécherungszeitraum stellt den CCSS der Ariichtung d'Bäitrag fir déi monatlech Krankeversécherung a Rechnung.

D'Ariichtung huet hirersäits d'Responsabilitéit, des Bäitrag vun de Studenten anzezéien. Et steet hir fräi, d'Modalitéite fir de Paiement vun de Bäitrag a voller Autonomie ze organiséieren.

27 Cf. Informatiounen op <https://cns.public.lu/fr/assure/vie-privee/etudiant/etudier-etranger.html> an op <https://ccss.public.lu/fr/formulaires/formulaires-containers/affiliation-assurance-maladie-etudiant.html>

28 Eng „privat“ Krankeversécherung souwéi eng Krankeversécherung aus engem Drëttland, dat net duerch en Ofkommen u Lëtzebuerg gebonnen ass, gëllen net als obligatoresch Krankeversécherung.

29 De Formulaire kann ënner deemem Link erofgeluede ginn: <https://ccss.public.lu/fr/formulaires/formulaires-containers/affiliation-assurance-maladie-etudiant.html>

2.2. Studenten, déi an hirem Hierkonftsland krankeversécherung sinn – Aschreiwung bei der Nationaler Gesondheetskeess (CNS)

Et gëtt präziséiert, datt d'Aschreiwung bei der CNS fir dës Studenten net obligatoresch, mee bis zu deem Zäitpunkt optional ass, wou si medezinesch Versuergung zu Lëtzebuerg brauchen.

Wéi eng Studenten hunn eng obligatoresch Krankeversécherung a brauchen aus deem Grond net beim CCSS affiliéiert sinn, mussen sech awer spéitstens zu deem Zäitpunkt bei der CNS aschreiwen, wou si medezinesch Versuergung brauchen?

Dëst sinn:

1. Studenten, déi am Besët vun enger lëtzebuergerescher Sozialversécherungskarta sinn.
2. Studenten, déi an der Europäescher Unioun (EU), an engem Land vum Europäesche Wirtschaftsraum (EWR)³⁰ oder an der Schwäiz Residenten an am Besët vun enger Europäescher Krankeversécherungskarta (EKVK) sinn.

3. Studenten, déi Residenten an engem Land sinn, mat deem Lëtzebuerg e bilateralt Ofkommen ënnerschriwen huet³¹ an déi am Besët vun engem an deem Ofkommen definéierte Formulaire sinn. (Cf. Partie I, Punkt 2.2).

Dës dräi Kategorië vu Studente brauchen also keng Affiliatioun beim CCSS well si schonn iwwer e Sozialversécherungsschutz verfügen. Déi virdrun ënner de Punkten 2 an 3 genannt Studente müssen awer spéitstens dann, wann se medezinesch Versuergung brauchen, Member vun der Nationaler Gesondheetskeess (CNS) ginn, fir datt d'Käschte fir déi medezinesch Versuergung, déi si an Usproch geholl ginn, iwwerholl ginn.

D'Studenten trieden der CNS bäi, andeems se hir Aschreiwungsbescheinegung an hir Europäesch Krankeversécherungskarta (EKVK) virleeën, alternativ e Formulaire S1³², dat hir Usprochsberechtigung bescheinegt a vum Träger am Hierkonftsland ausgestallt gouf.

30 Norwegen, Island, Liechtenstein

31 Eng Lëscht vun de bilaterale Konventiounen fannt Dir ënner <https://www.secu.lu/conv-internationales/conventions-bilaterales/>

32 Bescheinegung, déi Persounen, déi net Resident an deem Land sinn, an deem si krankeversécherung sinn, berechtigt, medezinesch Versuergung an Usproch ze huelen.







CHAMBRE DES SALARIÉS
LUXEMBOURG
YOU'LL NEVER **WORK** ALONE.



Lëtzebuurger Schüler a Schülerinnen, déi de Secondaire mat Erfolleg ofgeschloss hunn, setzen hiert Studium heefeg am Ausland fort. Wéi sinn si an dësem Fall sozialversécherungsrechtlech ofgeséichert a wéi verleeft d'Prise en charge vun de Käschte fir hir Gesondheitsversicherung?

An dëser Publikatioun versicht d'CSL an Zesummenaarbecht mat der ACEL (Daachverband vun de lëtzebuergesche Studentevereenegungen) eng Äntwert op dës Froen ze fannen.

Am éischten Deel stelle mir déi allgemeng Prinzippie vir, déi fir Lëtzebuurger Studente gëllen, déi hiert Studium am Ausland absolvéieren.

Den zweeten Deel huet als Zil, auslännesch Studenten ze informéieren, déi op Lëtzebuerg studéiere kommen.

CHAMBRE DES SALARIÉS (CSL)

18 rue Auguste Lumière
L-1950 Luxembourg

T. (+352) 27 494 200

www.csl.lu
csl@csl.lu

ACEL - DE STUDENTEVERTRIEDER (Association des Cercles d'Étudiants Luxembourgeois Asbl.)

2 avenue de l'Université
L-4365 Esch-sur-Alzette

T. (+352) 20 60 84 84

www.ancel.lu
contact@ancel.lu

